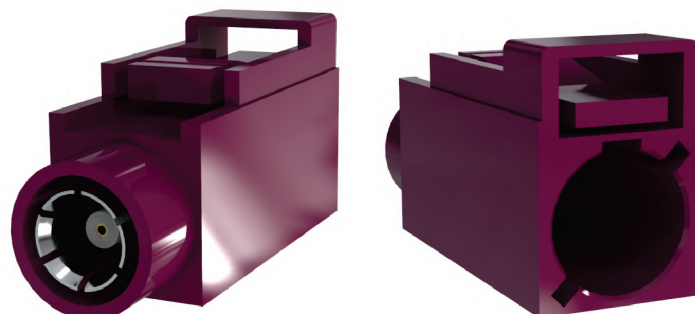


# FAKRA-1

Conector FAKRA fêmea bordô reto crimp cabo RF-174

Código	Modelo
522005	FAKRA-1



## ESPECIFICAÇÕES MECÂNICAS

Família	FAKRA fêmea
Formato	Reto
Fixação do Cabo	Crimp
Tipos de cabos	RF-174
Pino de contato	Cobre berílio com banho de ouro
Isolação	PTFE
Vedação	Não se aplica
Outros componentes	Latão com banho de níquel e aço SUS-304

## ESPECIFICAÇÕES ELÉTRICAS

Impedância	50 Ω
VSWR	≤1.1:1 até 3GHz (≤1.4:1 até 4GHz)
Perda de retorno	26,5dB até 3GHz (15,5dB até 4GHz)
Perda de inserção	máx. 0,4dB em 4GHz
Temperatura de operação	-40°C a +115°C



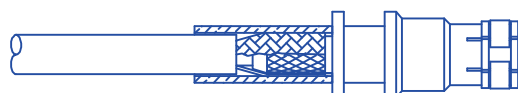
1 - Introduza a bucha crimp no cabo.



3 - Remova 5.5mm da blindagem expondo o dielétrico.



5 - Solde o pino de contato no condutor central.



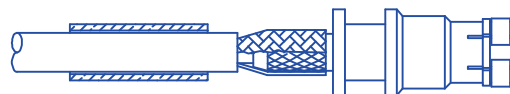
7 - Posicione a bucha crimp até que ela encoste no corpo do conector. Realize a crimpagem com o auxílio de um alicate de crimp nº .128.



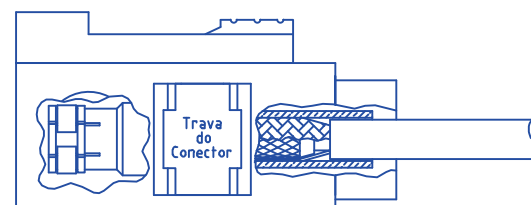
2 - Remova 11.5mm da capa preta expondo a blindagem.



4 - Remova 2.5mm do dielétrico expondo o condutor central. Estanhe-o.



6 - Introduza o corpo do conector entre a blindagem e o dielétrico. Certifique que nenhum fio da blindagem esteja dentro do conector.



8 - Introduza o conector na capa pela parte traseira, e logo após, fixar com a trava do conector pela lateral da capa, como mostra a figura acima.

FAKRA fêmea

