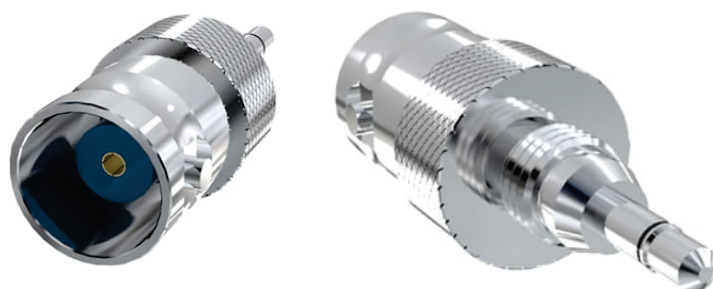


ARS-190

BNC fêmea x MONO PLUG 2.5 MOTO GP300.

| Código | Modelo |
|--------|---------|
| 511061 | ARS-190 |



ESPECIFICAÇÕES ELÉTRICAS

| | |
|-------------------------|---------------------|
| VSWR | $\leq 1,3:1$ |
| Perda de Inserção | $\leq 0,2\text{dB}$ |
| Faixa de Frequências | 0 a 3GHz |
| Potência Máxima | 100Watts |
| Impedância nominal | 50 Ω |
| Resistência de Isolação | $\leq 500\text{V}$ |

ESPECIFICAÇÕES MECÂNICAS

| | |
|----------------------|--------------------------------------|
| Família | BNC fêmea x MONO PLUG 2.5 MOTO GP300 |
| Formato | Reto |
| Fixação do adaptador | Não se aplica |
| Pino de contato | Latão com banho de ouro/níquel |
| Isolação | Teflon (PTFE) |
| Vedação: | Não se aplica |
| Outros componentes | Latão com banho de níquel |

