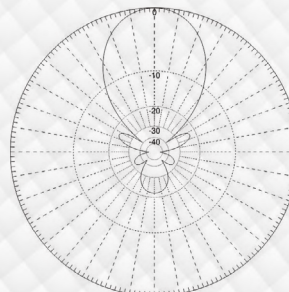


# DIRU-110/7G

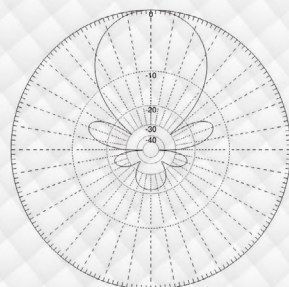
## ANTENA DIRECIONAL YAGI 7 ELEMENTOS

Esta antena é fornecida com os elementos alinhados e soldados, confira o alinhamento e certifique-se que o mastro para sua fixação tenha no máximo 35 milímetros de diâmetro externo. Esta antena pode ser instalada tanto na vertical quanto na horizontal dependendo da configuração para o sistema.

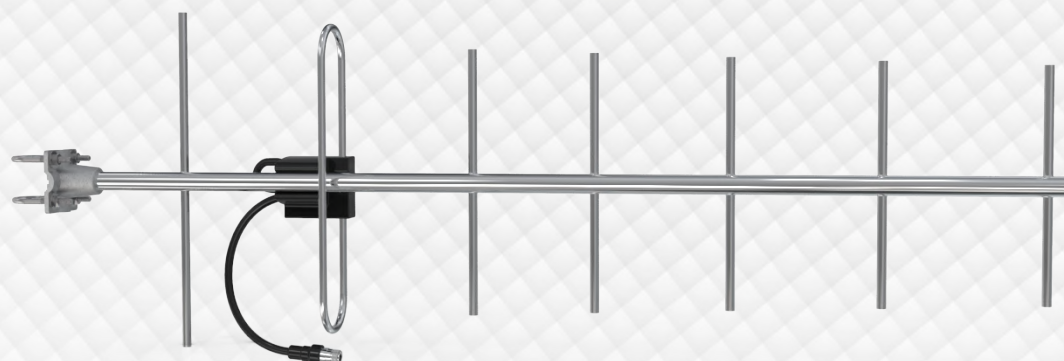
De fácil instalação, não requer nenhum tipo de ajuste em campo para que o VSWR seja menor ou igual a 1,5:1.



Polarização Horizontal



Polarização Vertical



Código	Modelo	Frequência
504310	DIRU-110/7G	406 / 430 MHz

ESPECIFICAÇÕES ELÉTRICAS	
VSWR	$\leq 1,5 : 1$
Polarização	Vertical / Horizontal
Impedância Nominal	50 $\Omega$
Potência Máxima	300 Watts
Ganho	10 dBi
Relação frente costa	$\geq 20$ dB
Ângulo de 1/2 POT.	Horizontal 48°
Ângulo de 1/2 POT.	Vertical 58°
Terminação	N Fêmea
Proteção contra-raios	Elementos aterrados

ESPECIFICAÇÕES MECÂNICAS	
Largura	359 mm
Peso	0,990 kg
Comprimento total	1131 mm
Fixação	Tubo Metálico 35 mm
Área de exposição ao vento	0,032 m <sup>2</sup>
Material básico	Alumínio
Resiste a Ventos Operacionais	$\geq 110$ Km/h
Resiste a Ventos de Sobrevivência:	$\geq 200$ Km/h